

POČASÍ

KAŽDÝ DEN MÁME JINÉ POČASÍ.

POČASÍ JE **MOMENTÁLNÍ STAV OVZDUŠÍ NA URČITÉM MÍSTĚ. URČUJE HO TEPLOTA A VLHKOST VZDUCHU, SMĚR A SÍLA VĚTRU A SLUNCE.**

POČASÍ SE MŮŽE **VELMI RYCHLE MĚNIT** A ČLOVĚK HO NIJAK NEOVLIVNÍ.

ZMĚNY POČASÍ JSOU ZPŮSOBENY ZEMSKOU ROTACÍ.

POČASÍM SE ZABÝVÁ VĚDNÍ OBOR **METEOROLOGIE.**



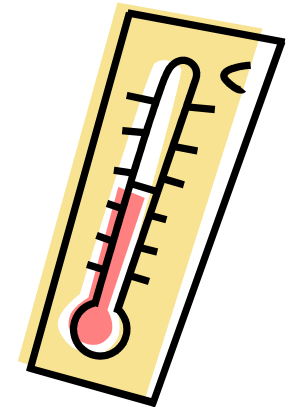
vlhkoměr



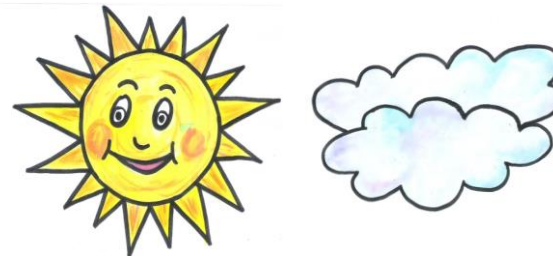
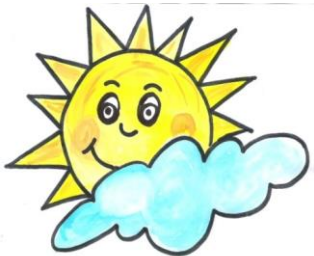
anemometr – měří rychlost
a směr větru



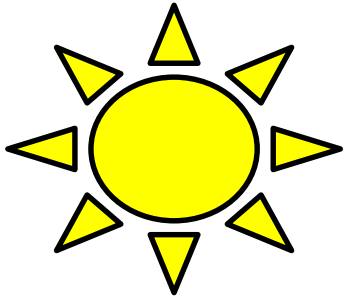
heliograf – měří délku
denního svitu



teploměr



ZNAKY POČASÍ



JASNO

ZATAŽENO

POLOJASNO

DĚŠŤ

BOUŘKA

SNÍH

